



sur les chemins...
de Saint-Quentin

nom de l'équipe :

membres :

RÉPONSES AUX QUESTIONS : P1 : une statue (de Georges Pompidou) ; des lampadaires. P2 : Le Repas des géants > œuvre en briques et Laton > R. Guérand > photo sculpture abstraite. P3 : réponse C (Le Corbusier). P4 : les arbres sur le Bd sont des frênes ; l'équipement est l'Observatoire de Versailles/Saint-Quentin. P5 : réponse C ; réponses au rébus = liquidambar. P6 : le graffiti ; réponse B ; Transport en commun en site propre. P7 : les Guetteurs représentent 4 saisons et/ou les 4 points cardinaux et guettent les messages planétaires ; des masques et des oiseaux ; la r(z)-go-le du Danube ; dessin de gauche ; réponse A ; vous vous trouvez à la jonction de 3 communes (Montigny, Voisins et Guyancourt). P9 : mouette, grèbe huppé, cygne, cormoran, col vert et foule ; réponse B (Chenonceau). P10 : colonne, fronton (triangle), arcade, symétrie ; la forme géométrique originale des encadrements de fenêtres / l'arrondi du bâtiment ; réponse C (les autres sculptures sont les Gogottes et la Fleur de Philiaos, à Guyancourt). P11 : réponse B (désactive). P12 : XVIe siècle ; velux, clôture, commerce devenu maison, division de la façade, garde-corps des fenêtres. P13 : l-voiture / 2-brique / 3-lampadaire / 4-meulière / 5-cheminée / 6-cour (Ferme Videcoq) ; réponse C. P14 : une grenouille et une colombe ; érable « peau de serpent » ; aie/gualvives = Ayguavives. P15 : symbole de l'infini ; J.C. Longuet ; réponse A (météorite)

RENSEIGNEMENTS, RÉSERVATIONS

Musée de la ville de Saint-Quentin-en-Yvelines

MumEd - Quai François Truffaut

78 180 Montigny-le-Bretonneux

Tél : 01 34 52 28 80

www.museedelaville.sqy.fr

SAINT-QUENTIN-EN-YVELINES, VILLE D'ART ET D'HISTOIRE

Ce label, attribué en 2006 par le Ministère de la Culture et de la Communication à l'agglomération, reconnaît la qualité et la diversité d'un patrimoine d'architecture contemporaine et d'art public ainsi que l'expérience de la construction d'une ville en une génération.

Les autres Villes et Pays d'art et d'histoire en Ile-de-France :

Boulogne-Billancourt, Etampes, Meaux, Noisiel, Pontoise, Rambouillet et Vincennes. www.vpah.culture.fr



RALLYE PATRIMOINE,
ART ET NATURE





Ce rallye pédestre « patrimoine, art et nature » vous propose un itinéraire à travers les communes de Montigny-le-Bretonneux, Guyancourt et Voisins-le-Bretonneux.

Ce parcours de 13 km (compter environ 4h30 hors pauses), vous dévoile un aperçu de la diversité du territoire. Le développement de la ville nouvelle a transformé ces trois villages en villes où se côtoient aujourd'hui patrimoine villageois, architecture contemporaine et œuvres d'art dans l'espace public. Mais Saint-Quentin-en-Yvelines, ce n'est pas que des constructions. Saviez-vous que plus de 60% de l'agglomération est constituée d'espaces verts si l'on compte les bois et forêts, les parcs, les abords des bassins, les espaces agricoles et enfin les jardins privés ?

Alors profitez de ces poumons verts et des chemins de traverse pour une balade sur la piste de patrimoines parfois méconnus. Suivez les indications, ouvrez grands vos yeux et faites marcher les méninges des petits comme des grands !

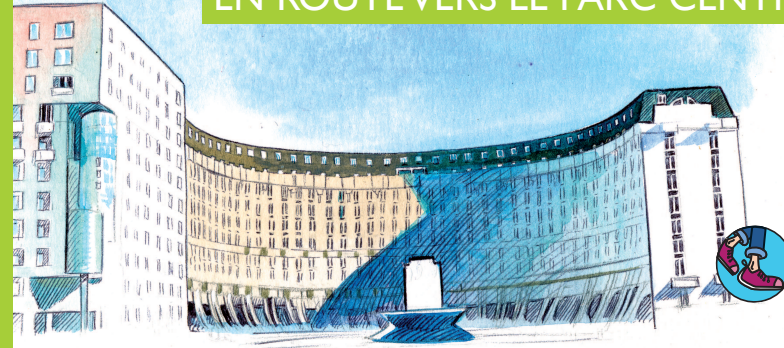
N'oubliez pas les chaussures de marche, la bouteille d'eau, une collation et surtout les pauses : comme le dit une certaine fable, pour en profiter « rien ne sert de courir, il faut partir à point » !

Alors à vous de jouer !

Le plan page 16 vous aidera à vous orienter.

ETAPE 1

EN ROUTE VERS LE PARC CENTRAL



DU MUSÉE DE LA VILLE, MONTEZ LE GRAND ESCALIER VERS LA PLACE POMPIDOU.

Cette place monumentale dite aussi « place ovale » s'inspire de l'urbanisme classique, avec ses façades harmonisées, ses arcades et sa fontaine centrale. D'ailleurs lors de sa création, un artiste grec bien connu à Saint-Quentin-en-Yvelines, Tloupas Philolaos, avait proposé pour le centre de la place autre chose qu'une fontaine, sur le modèle de nombreuses places classiques justement.



À VOTRE AVIS, QU'EST-CE QUE PHILOLAOS AVAIT IMAGINÉ COMME ORNEMENT CENTRAL ? LE NOM DE LA PLACE EST UN INDICE...

réponse :



DE QUOI S'AGIT-IL ?

réponse :



PARTEZ MAINTENANT EN DIRECTION DE L'AVENUE DU CENTRE. AU CARREFOUR DU BOULEVARD VAUBAN, PRENEZ LE BOULEVARD SUR LA DROITE. TOURNEZ ENSUITE À GAUCHE, RUE G. DORISE. AU BOUT DE LA RUE, POURSUIVEZ LE CHEMIN EN FACE POUR REJOINDRE LA PLACE DE LA RÉPUBLIQUE, PRÈS DES JEUX D'ENFANTS.

ETAPE 2

DANS LE JARDIN DE LA « JEUNE SCULPTURE »

Les sculptures ici témoignent des premières commandes d'art public dans la ville nouvelle. En 1948, Denys Chevalier, critique d'art, fonde l'association Jeune Sculpture. Il cherche à faire connaître les nouvelles tendances de la sculpture contemporaine. Ce mouvement a permis de promouvoir et de passer commande à une nouvelle génération de sculpteurs aujourd'hui reconnus. Les auteurs de ces deux œuvres ont tous deux participé à ce mouvement.



À VOUS DE RELIER LE NOM DE L'ARTISTE À SON ŒUVRE ET AU TITRE DE CELLE-CI : RELIEZ LES VIGNETTES AUX PHOTOS.



LE REPAS DES GÉANTS

PATRICK GUÉRARD
UTILISE UN MATÉRIAU INDUSTRIEL.

LAITON

KLAUS SCHULTZE
S'EST INSPIRÉ DE L'ÉQUIPEMENT VOISIN DE SON ŒUVRE (LE LYCÉE HÔTELIER)



REPARTEZ PLEIN SUD, DANS LES JARDINS DU CENTRE, PAR LE CÔTÉ DROIT DU PETIT CANAL.



ARRIVÉS AU BASSIN RECTANGULAIRE, PRENEZ LE TEMPS DE DESSINER L'ŒUVRE DE LADISLAS SCHWARTZ. ELLE EST DISCRÈTE, À VOUS DE LA TROUVER...



RÉCUPÉREZ LE BOULEVARD VAUBAN PAR LA DROITE, TOURNEZ À GAUCHE ET POURSUIVEZ JUSQU'AU BASSIN ROND QUE VOUS TROUVEREZ SUR VOTRE GAUCHE.

ETAPE 3

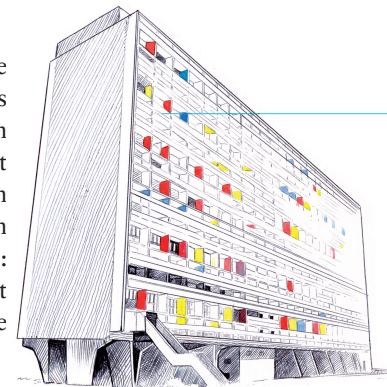
ART ET ARCHITECTURE À L'ORÉE DU PARC

Ce bassin rond est une partie de *La Perspective* de Marta Pan. Cette œuvre étonnante est en quelque sorte une « sculpture de l'espace » : grâce à une succession de bassins et d'éléments métalliques sculptés, l'artiste hongroise invite doucement le promeneur à aller de la ville vers le parc...



UN FARCEUR A EFFACÉ CERTAINS ÉLÉMENTS DE LA PERSPECTIVE DE CETTE PHOTO : À VOUS DE LA REDESSINER !

Tournez votre regard vers la Bibliothèque Universitaire voisine. L'architecte, Jacques Ripault, s'est inspiré pour ce bâtiment d'un célèbre architecte suisse, reconnu notamment pour sa Cité radieuse. D'ailleurs, sur ce dessin représentant le célèbre immeuble marseillais, on devine certains points communs avec notre BU : couleurs en façade, lignes sobres, toit-terrasse, et cette façon de rehausser le bâtiment à l'aide de pilotis plus ou moins épais.



MAIS QUI EST CE CÉLÈBRE ARCHITECTE DU XX^e SIÈCLE QUI A INSPIRÉ JACQUES RIPAUT ? : ENTOUREZ LA BONNE RÉPONSE.

A. ROBERT MALLET-STEVENS

B. JEAN NOUVEL

C. LE CORBUSIER



REJOIGNEZ LE BASSIN RECTANGULAIRE EN CONTREBAS ET EMPRUNTEZ LA PASSERELLE. CONTINUEZ DANS L'ALLÉE QUI S'ENFONCE DANS LE PARC. ARRIVÉS À LA PLATEFORME CIRCULAIRE ENTOURÉE D'EAU, PRENEZ À DROITE LE LONG DES VAGUELETTES. SORTEZ DU PARC BOULEVARD D'ALEMBERT ET PRENEZ À GAUCHE VERS L'ANCIENNE FERME DE TROUX.

ETAPE 4

SUR LE CHEMIN DE L'ANCIENNE FERME DE TROUX



UN PEU DE BOTANIQUE... SUR LE BOULEVARD D'ALEMBERT, REGARDEZ BIEN LES ARBRES D'ALIGNEMENT. EN COMPARANT LES FEUILLES AVEC CES TROIS DESSINS, QUELS SONT LES ARBRES PRÉSENTS ?

réponse :



Frêne



Hêtre



Chêne



AU PETIT ROND-POINT, PRENEZ À GAUCHE.



QUEL EST CET ÉQUIPEMENT ?

réponse :



DE RETOUR SUR LE BOULEVARD D'ALEMBERT, POURSUIVEZ JUSQU'AU GRAND ROND-POINT JEAN FRANÇAIS. PÉNÉTRÉZ EN SUITE DANS LE MAIL DES GARENNES SUR VOTRE GAUCHE.

Voici la maison de maître de l'une des deux anciennes fermes du hameau de Troux. L'exploitation s'est particulièrement développée entre le milieu du XVII^e siècle et la fin du XVIII^e siècle.

Ce bâtiment accueille à présent les bureaux d'un équipement à la pointe dans le domaine des sciences de l'univers, installé sur le site depuis 2010. Saviez-vous que l'on y conçoit des scénarios virtuels dans le but d'anticiper l'évolution du climat ? Mais chut ! Ces recherches sont top secrètes...

ETAPE 5

AU CŒUR DU QUARTIER DES GARENNES



Vous longez un grand bâtiment réalisé par l'Atelier d'Urbanisme et d'Architecture (AUA), fondé en 1960 avec plusieurs personnalités dans ce domaine, notamment Pierre Gangnet, Paul Chemetov, ou encore Henri Ciriani.



À VOTRE AVIS, COMMENT CE GRAND IMMEUBLE A-T-IL ÉTÉ DÉNOMMÉ ? ENTOUREZ LA BONNE RÉPONSE.

A. LE PAQUEBOT

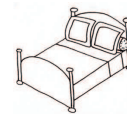
B. LA BALEINE

C. LE TRAIN D'HABITATION



CONTINUEZ SUR LE MAIL JUSQU'À LA PLACE JACQUES BREL.

Vous apercevez au centre de la place la *Sculpture-fontaine* de Gérard Mannoni, un artiste polyvalent qui a aussi bien imaginé des bijoux ou des flacons de parfum. Vous remarquez en arrière plan de la fontaine des immeubles originaux, dits « les bioclimatiques ». En 1980, ils constituent une tentative précoce pour réaliser des économies d'énergie grâce à l'architecture. Enfin, cette place est entourée d'une espèce d'arbres de plus en plus utilisée dans les parcs et jardins.



QUI



CE RÉBUS A VOUS AIDÉ À TROUVER SON NOM :

CE SONT DES :



PASSEZ ENTRE L'ÉCOLE POULENC ET LA CRÈCHE KOSMA ET EMPRUNTEZ LA PETITE ALLÉE. SUIVEZ LES PANNEAUX « SALLE DE FORMATION F. POULENC ». POURSUIVEZ DANS L'ALLÉE SUR LA DROITE, PUIS À GAUCHE VERS LA ROUTE DE TROUX. LONGEZ LA ROUTE DE TROUX À DROITE. ARRIVÉS AU CARREFOUR DE L'AVENUE BEETHOVEN, TRAVERSEZ ET POURSUIVEZ TOUJOURS LA ROUTE DE TROUX. APRÈS L'ARRÊT DE BUS « MAURICE RAVEL », PRENEZ À DROITE LA RUE DU MÊME NOM.

Vous êtes au cœur de la zone pavillonnaire des Garennes.

ETAPE 6

DE JARDIN EN ÉTANG, DU VERT ET ENCORE DU VERT !



PRENEZ LA DEUXIÈME À DROITE, RUE BELA BARTOK. NE LOUPEZ PAS ENSUITE LA PETITE ALLÉE À DROITE EN DIRECTION DUTUNNEL QUI VOUS PERMETTRA DE FRANCHIR L'AVENUE DE L'EUROPE.

Ce tunnel est un haut lieu d'expression plastique.



COMMENT S'APPELLE CET ART DE LA RUE ?

réponse :



UNE FOIS LE TUNNEL PASSÉ, REMONTEZ SUR VOTRE DROITE JUSQU'AU JARDIN ALAIN CHADEVILLE.

Profitez de cet espace vert pour réfléchir à notre avenir...



D'APRÈS VOUS, QU'EST-CE QUE LE DÉVELOPPEMENT DURABLE ?

ENTOUREZ LA BONNE RÉPONSE.

- A. LE DÉVELOPPEMENT DURABLE EST UN DÉVELOPPEMENT QUI VISE À PRODUIRE MOINS D'ÉNERGIE POUR MIEUX PRÉSERVER L'ENVIRONNEMENT.
- B. LE DÉVELOPPEMENT DURABLE EST UNE DÉMARCHÉ QUI VEUT CONCILIER LE PROGRÈS ÉCONOMIQUE ET SOCIAL AVEC LA SAUVEGARDE DE L'ENVIRONNEMENT.
- C. DÉVELOPPEMENT DURABLE = ÉCOLOGIE



REPARTÉZ SUR LA DROITE, LE LONG DE L'AVENUE DE L'EUROPE.

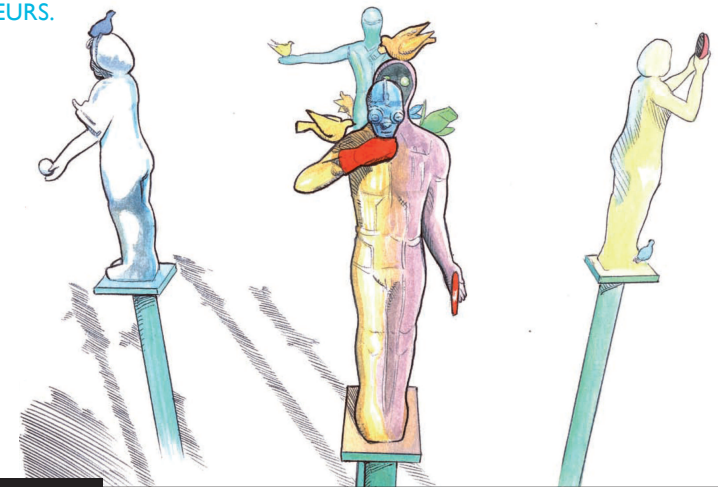


AU CENTRE DE CETTE GRANDE AVENUE SE TROUVE LE TCSP. MAIS QUE SIGNIFIE TCSP ? *Un indice : ce n'est pas une voie de circulation « propre » mais une voie dédiée aux bus pour qu'ils puissent éviter les embouteillages. Cela permet un transport rapide des passagers.*

T EN C EN S P.....



ARRIVÉS AU ROND-POINT, POURSUIVEZ TOUT DROIT AVENUE DE L'EUROPE. AU CARREFOUR, PRENEZ À DROITE, RUE JEAN MONNET, ET CHERCHEZ LES GUETTEURS.



À VOTRE AVIS, QUE REPRÉSENTENT SYMBOLIQUEMENT CES 4 PERSONNAGES ?

réponse :

QUEL ÉLÉMENT RETROUVE-T-ON SUR CHACUN D'EUX ?

réponse :



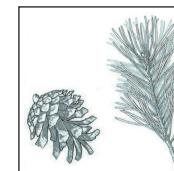
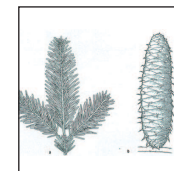
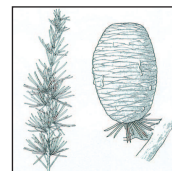
REVEZ SUR LA RUE JEAN MONNET ET POURSUIVEZ SUR LA DROITE JUSQU'À L'ÉCOLE CHARLEMAGNE.



TROUVEZ PAR OÙ PASSER ! VOICI DES INDICES :

- LES CHINOIS SONT FRIANDS DE MON PREMIER
 - MON DEUXIÈME EST LE VERBE « ALLER » EN ANGLAIS
 - MON TROISIÈME EST UN ARTICLE DÉFINI
 - MON TOUT ÉTAIT CREUSÉ SUR CET TERRITOIRE SOUS LE RÈGNE DE LOUIS XIV AFIN D'APPORTER L'EAU NÉCESSAIRE AUX FONTAINES, BASSINS ET JETS D'EAU DU CHÂTEAU DE VERSAILLES
- CELLE-CI PORTE LE NOM DU PLUS LONG COURS D'EAU D'EUROPE
- ELLE S'APPELLE :

Vous avez de magnifiques Cèdres de l'Atlas autour de vous. On les appelle les arbres à parfums.



PARMIS CES 3 DESSINS, LEQUEL EST CELUI QUI SE RAPPORTE AU CÈDRE DE L'ATLAS ? COCHEZ LA CASE DU DESSIN CORRESPONDANT

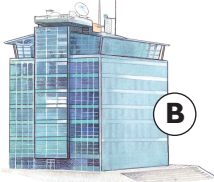
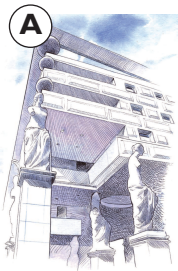
ETAPE 7

L'ARCHITECTURE « POST-MODERNE » DANS TOUS SES ÉTATS



À GAUCHE DE L'ÉTANG, PRENEZ L'ALLÉE EN FACE DU PANNEAU « CHEMIN DE LA TOUR DE FEU ».

Vous pénétrez dans la résidence « Les Perspectives » réalisée par l'architecte Manolo Nuñez-Yanowsky. Catalan, il travaillait autrefois avec Ricardo Bofill au sein du Taller de Arquitectura. Le style de ces immeubles se rattache au mouvement dit « post-moderne » en architecture. Cette tendance, en réaction à l'architecture du Mouvement moderne au XX^e siècle, cherche à l'inverse à recréer un lien avec les styles des époques précédentes. Pour cela, les créateurs multiplient les références au passé dans les formes et les décors.



SACHANT CELA, DITES-NOUS QUEL AUTRE BÂTIMENT NUÑEZ A-T-IL CONÇU À ST-QUENTIN-EN-YVELINES, DANS LE QUARTIER DE VILLARROY ? VOUS VOULEZ ENCORE UN INDICE ? SON NOM EST « LES CARYATIDES »... ENTOUREZ LA LETTRE DU DESSIN CORRESPONDANT



TRAVERSEZ LA RÉSIDENCE JUSQU'À LA PLACE DES ALPES. PRENEZ L'AVENUE JOSEPH KESSEL SUR VOTRE DROITE.



AU ROND POINT, VOUS ÊTES À UN POINT DE JONCTION. OUI, MAIS DE QUOI ?

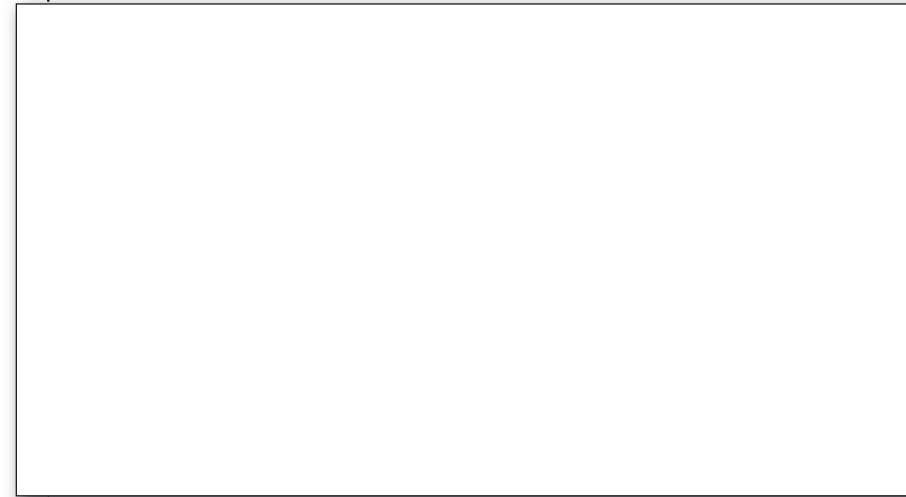
réponse :



POURSUIVEZ TOUT DROIT, TOUJOURS SUR LE BOULEVARD KESSEL. TRAVERSEZ LA RUE POUR POUVOIR TOURNER À GAUCHE RUE DES COTTAGES. VOUS ARRIVEZ PLACE DES ROSEAUX. ALLEZ MAINTENANT À GAUCHE ET, AU BOUT, PRENEZ L'ALLÉE À DROITE. SUIVEZ L'ALLÉE EN TERRE POUR REJOINDRE LE BASSIN DE LA SOURDERIE. LONGEZ LE BASSIN SUR LA DROITE DANS LA LONGUEUR ET ARRÊTEZ-VOUS AU MILIEU POUR PROFITER PLEINEMENT DU PAYSAGE !



MONTREZ-NOUS VOS TALENTS DE DESSINATEUR AVEC UN BEAU CROQUIS DE CETTE ŒUVRE :



QUELLES ESPÈCES D'OISEAUX PEUT-ON TROUVER SUR CE BASSIN ?

ENTOUREZ LA BONNE RÉPONSE

- A. MOUETTE
- B. MARTIN PÊCHEUR
- C. GRÈBE HUPPÉ
- D. ALBATROS
- E. CYGNE
- F. CORMORAN
- G. CANARD COLVERT
- H. FOULQUE



POURSUIVEZ JUSQU'À L'IMMEUBLE « LEVIADUC », CONSTRUIT SUR L'EAU.



DE QUEL CÉLÈBRE MONUMENT S'EST INSPIRÉ L'ARCHITECTE POUR CEVIADUC ?

ENTOUREZ LA BONNE RÉPONSE

- A. LA SAGRADA FAMILIA, CATHÉDRALE DE BARCELONE
- B. LE CHÂTEAU DE CHENONCEAU (INDRE ET LOIRE)
- C. L'ARC DE TRIOMPHE



REJOIGNEZ LA PLACE D'ESPAGNE, AU CŒUR DES ARCADES DU LAC.

ETAPE 7 suite

L'ARCHITECTURE « POST-MODERNE » DANS TOUS SES ÉTATS

Cet ensemble de 1982 revisite les décors de l'architecture classique, mais à l'aide de techniques de constructions et de matériaux d'aujourd'hui : éléments préfabriqués, béton teinté dans la masse...



CITEZ 3 ÉLÉMENTS ARCHITECTURAUX PUISÉS DANS L'ANTIQUITÉ ET LA RENAISSANCE UTILISÉS PAR RICARDO BOFILL :

réponse :

-
-
-



REJOIGNEZ MAINTENANT LA PLACE JACQUES CŒUR À L'OPPOSÉ DU VIADUC. CONTINUEZ TOUT DROIT ET TRAVERSEZ LE BD DESCARTES. SUIVEZ L'ALLÉE EN FACE, PUIS TOURNEZ À GAUCHE POUR SUIVRE LA SENTE DES ÉRABLES. VOUS PASSEZ À CÔTÉ DE LA MAIRIE DE MONTIGNY-LE-BRETONNEUX.

Construite dans les années 70, elle possède des caractéristiques typiques de cette période.



CITEZ AU MOINS UN TRAIT MARQUANT DES ANNÉES 70 DANS L'ARCHITECTURE DE CE BÂTIMENT :

réponse :

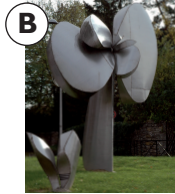
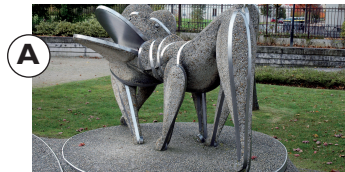


AU BOUT DE LA SENTE, PRENEZ À DROITE L'ALLÉE ANNA DE NOAILLES JUSQU'À LA PLACE GEORGE SAND, PUIS, À GAUCHE, LA RUE MARIE-NOËL. REJOIGNEZ L'ÉCOLE MATERNELLE ET PRIMAIRE DU MÊME NOM.

Devant l'entrée, vous découvrez une sculpture de l'artiste Tloupas Philolaos intitulée l'Arbre. Ce sculpteur grec a réalisé plusieurs œuvres à Saint-Quentin-en-Yvelines.



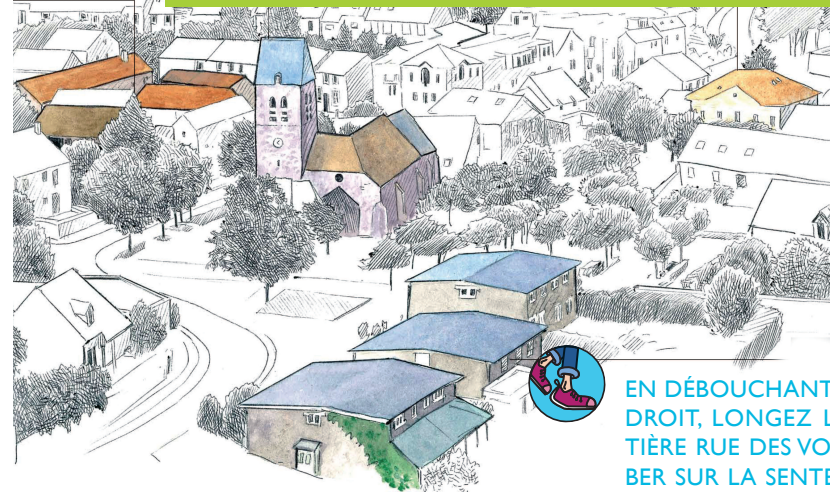
À VOTRE AVIS, PARMIS CES 3 ŒUVRES, LAQUELLE N'EST PAS DE TLOUPAS PHILOLAOS ? ENTOUREZ LA LETTRE DE LA PHOTO CORRESPONDANTE



RETOURNEZ PLACE G. SAND ET PARTEZ SUR LA GAUCHE JUSQU'AU ROND-POINT TRAVERSEZ L'AV. NICOLAS ABOUT ET CONTINUEZ L'AV. DE LA SOURCE. PRENEZ LA PREMIÈRE ALLÉE À DROITE, VERS LA RUE DE LA SOURDERIE, PUIS LA DEUXIÈME À GAUCHE SUR L'ALLÉE PIÉTONNE SOUS L'ALIGNEMENT DE TILIA CORDATA MILLER.

ETAPE 8

RENDEZ-VOUS AU VILLAGE



EN DÉBOUCHANT, CONTINUEZ TOUT DROIT, LONGEZ L'ARRIÈRE DU CIMETIÈRE RUE DES VOSGES JUSQU'À TOMBER SUR LA SENTE DES HIRONDELLES, QUE VOUS PRENDREZ À DROITE POUR QUELQUES MÈTRES, AVANT DE REJOINDRE L'ALLÉE EN BÉTON À GAUCHE.



DIT-ON DE CE BÉTON QU'IL EST ? ENTOUREZ LA BONNE RÉPONSE

- A. BOUCHARDÉ B. DÉSACTIVÉ C. LISSÉ D. ARCHITECTONIQUE

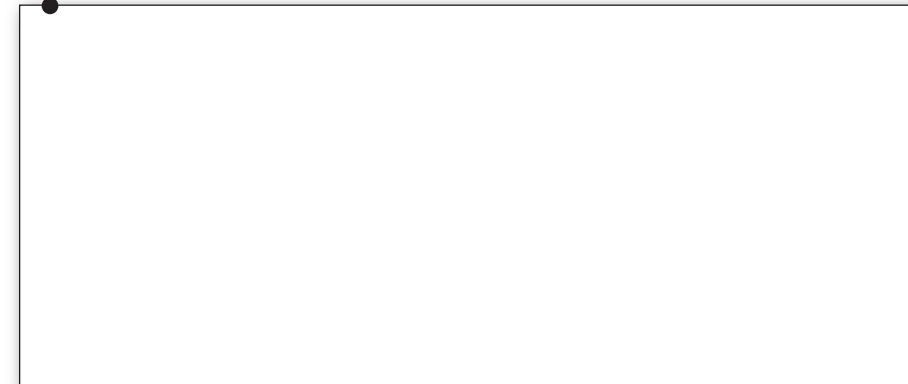


DIRIGEZ-VOUS VERS LA GAUCHE, DERRIÈRE LA SALLE JACQUES BREL.

Son réaménagement a vu l'installation d'un nouveau mobilier urbain.



DESSINEZ DEUX ÉLÉMENTS DE CE MOBILIER.



ETAPE 8 SUITE

L'ARCHITECTURE « POST-MODERNE » DANS TOUS SES ÉTATS



REPRENEZ L'ALLÉE JUSQU'À TOMBER SUR LA RUE DE L'ANCIENNE MAIRIE. PRENEZ-LÀ VERS LA DROITE, PASSEZ DEVANT LA MAIRIE-ÉCOLE. SUR VOTRE GAUCHE, EMPRUNTEZ LA DEUXIÈME ENTRÉE QUI MÈNE À L'ÉGLISE SAINT-MARTIN.

L'église pourrait avoir été édifée aux alentours de l'an 1000. Mais elle a été partiellement reconstruite suite aux ravages de la guerre de Cent Ans puis des guerres de religion.



DURANT QUEL SIÈCLE ONT EU LIEU CES TRAVAUX ?

réponse :

Retournez-vous et allez voir la statue que vous apercevez au bout du parvis : elle localise une citerne qui avait été offerte par M. Guerin à la ville.



PRENEZ LA RUE À DROITE DIRECTION LA SALLE JACQUES BREL. PASSEZ PAR LA RUE SAINT-MARTIN JUSQU'À LA MAISON AUX VOILETS BLEUS.



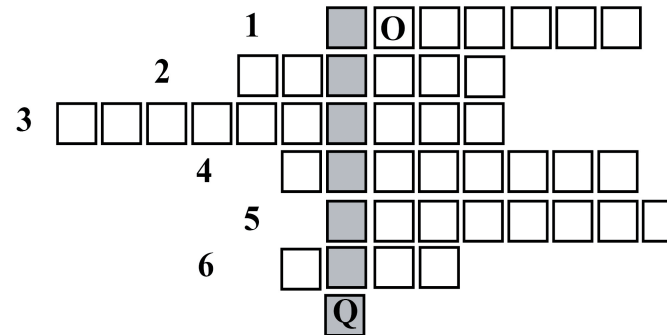
À VOUS DE RETROUVER 5 DIFFÉRENCES ENTRE LA CARTE POSTALE DE 1907 ET LA MAISON D'AUJOURD'HUI !



JUSTE APRÈS LA MAISON, VOUS VOILÀ ARRIVÉS DEVANT UNE GRANDE GRILLE GRISE QUI RENFERME DERRIÈRE SES PORTES UNE ANCIENNE FERME DE MONTIGNY-LE-BRETONNEUX.



POUR CONNAÎTRE LE NOM DE CETTE FERME, TROUVEZ LES RÉPONSES AUX QUESTIONS POSÉES ET INSÉREZ-LES HORIZONTALEMENT. LE NOM APPARAÎTRA DANS LES CASES GRISÉES.



- 1- NOM D'UNE DES ŒUVRES QUE VOUS AVEZ CROISÉES EN CHEMIN ET DESSINÉES.
- 2- DE COULEUR ROUGE, ELLE CONSTITUE UN ÉLÉMENT CARACTÉRISTIQUE DES MAISONS ANCIENNES DE SQY.
- 3- SA LUMIÈRE, DANS LA NUIT, NOUS EST INDISPENSABLE EN VILLE.
- 4- QUELLE EST LA PIERRE UTILISÉE POUR LA CONSTRUCTION DE CETTE FERME ?
- 5- SITUÉE AU SOMMET DE LA FERME, ELLE AIDAIT À PASSER LES LONGUES SOIRÉES D'HIVER.
- 6- ICI, ELLE EST ENFERMÉE ENTRE QUATRE MURS.



AVANT DE REPARTIR UNE DERNIÈRE QUESTION : COMBIEN Y AVAIT-IL D'HABITANTS À MONTIGNY-LE-BRETONNEUX EN 1968 ? ENTOUREZ LA BONNE RÉPONSE

- A. 12 540 B. 3 785 C. 937



PASSEZ DEVANT LA SALLE JACQUES BREL. TOURNEZ À GAUCHE RUE DU JEU DE PAUME, PUIS ENTREZ DANS LE PARC JEANNETTE ET PAUL JEAN. CE TERRAIN APPARTENAIT À UNE ANCIENNE FAMILLE D'AGRICULTEURS IGNYMONTAINS.

ETAPE 9

SUR LE CHEMIN DU RETOUR...

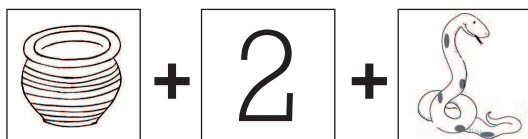


La rangée des peupliers qui existait dans ce parc (il n'en reste plus que 2) avait pour but de couper le vent pour protéger les récoltes et les bâtiments de la ferme.



CHERCHER LES DEUX ANIMAUX QUI RÉSIDENT DANS CE JARDIN : QUELS SONT-ILS ? *réponse :*

CE JARDIN ÉTANT AUSSI RICHE EN FAUNE QU'EN FLORE, UNE ESPÈCE ORIGINALE D'ÉRABLE Y A ÉTÉ PLANTÉE. RETROUVEZ GRÂCE À UN RÉBUS LE SURNOM DE CET ÉRABLE. *INDICE* IL EST LIÉ À L'ASPECT DE SON ÉCORCE. *réponse :*



TRAVERSEZ LE PARC ET SORTEZ PAR LE PORTILLON AU FOND À DROITE. PRENEZ À GAUCHE L'ALLÉE ESTHER. POURSUIVEZ JUSQU'À L'AV. DU PARC. TOURNEZ À GAUCHE. AU TROISIÈME PASSAGE PIÉTON, PRENEZ LA RUELLE EN DIAGONALE POUR REJOINDRE, SUR LA DROITE, LA RUE DU CHAMP D'AVOINE. TOURNEZ À DROITE ET LONGEZ LE GYMNASSE PIERRE DE COUBERTIN.

Devant, vous trouverez une œuvre de Marie Lozier en mémoire des enfants et des accompagnateurs d'une classe de neige de Montigny victimes d'une avalanche aux Orres en 1998. Un objet lié à chacun est intégré dans la sculpture.



QUEL EST L'ARCHITECTE DU GYMNASSE COUBERTIN ? POUR LE SAVOIR, RÉPONDEZ À LA CHARADE SUIVANTE :

- MON PREMIER SE DIT QUAND ON SE FAIT MAL
 - MON SECOND EST LA PREMIÈRE SYLLABE D'UNE SAUCE MEXICAINE
 - MON DERNIER SONT DES PETITS POISSONS VÉNÉNEUX ENFOUIS DANS LE SABLE ET REDOUTÉS DES BAIGNEURS
- MON TOUT EST UN ARCHITECTE CATALAN :



TOURNEZ À DROITE RUE CHARLES LINNÉ, PUIS ENCORE À DROITE RUE DES BLÉS D'OR. ARRÊTEZ-VOUS DEVANT LE COLLÈGE DES PRÉS.

L'œuvre de Christine O'Loughlin constitue le 1% artistique du collège (1 % du budget de chaque équipement public est confié à un artiste pour la création d'une œuvre en lien avec le bâtiment).



QUE SIGNIFIE LE SYMBOLE MATHÉMATIQUE REPRÉSENTÉ PAR LA SCULPTURE ?

réponse :



POURSUIVEZ SUR LA RUE DES BLÉS D'OR. TRAVERSEZ POUR REJOINDRE LE ROND-POINT.

Sur ce rond-point, le petit-fils de Karl Marx a réalisé une œuvre d'art public.



COMMENT S'APPELLE L'ARTISTE ?

réponse :



PRENEZ MAINTENANT À DROITE LA RUE DES BLEUETS, PUIS AU BOUT, TRAVERSEZ L'AVENUE NICOLAS ABOUT ET REMONTEZ-LA VERS LA GAUCHE. PRENEZ ENSUITE À DROITE SUR LE BOULEVARD VAUBAN JUSQU'À LA PLACE DU MARCHÉ.

La halle que vous apercevez en face de vous a été conçue par deux architectes qui ont souvent travaillé à Saint-Quentin-en-Yvelines : Martine et Philippe Deslandes.

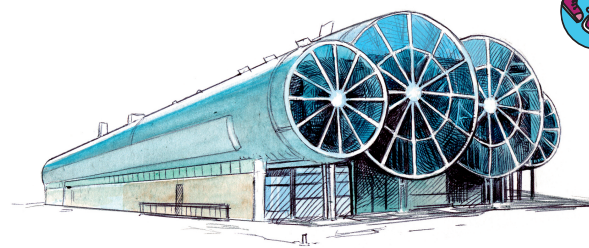


LA HALLE PORTE LE NOM DE L'AUTEUR DU ROMAN "A LA RECHERCHE DU TEMPS PERDU". QUEL EST SON NOM ?

RÉPONSE :



LONGEZ LA HALLE EN DIRECTION DU CENTRE COMMERCIAL ESPACE SAINT-QUENTIN. CONTINUEZ TOUT DROIT RUE COLBERT PUIS À DROITE ET À GAUCHE SUR LA PLACE SCHUMANN. MONTEZ L'ESCALIER POUR REJOINDRE LA PLACE OVALE DU DÉPART.



POUR VOUS ORIENTER



Dessins couleurs © P.E. Dequest pour Contours / Photos : Couv : étang du moulin à vent ©Photothèque CA SQY – C. Lauté / Introduction : vue aérienne du parc des sources de la Bièvre © Photothèque CA SQY – Delage Baloide – S. Joubert / P1 : brosse à dent ©designer Ph. Starck/coll. Musée de la ville / P2-3 : Laiton ©CG 78, ADY. Fonds EPASQY; Le Repas des géants ©Musée de la ville D.R. / P4-5 : carte postale ©Musée de la ville D.R. ; OVSQ ©Photothèque CA SQY – C. Lauté ; Train d'habitation ©Musée de la ville – D. Huchon / P6 :

étang du moulin à vent ©Photothèque CA SQY- ? / P8-9 : bassin de la Sourderie ©Photothèque CA SQY – Delage Baloide – S. Joubert ; immeuble le Viaduc ©Musée de la ville – D. Huchon / P10-11 : Place d'Espagne ©Musée de la ville – D. Huchon ; Gogotte et Fleur ©Musée de la ville – D. Huchon ; Vague de lumière (Nicouleau) ©Musée de la ville. D.R. / P12-13 : carte postale et photo maison meulière ©Musée de la ville. D.R. / P14-15 : parc Jeannette et Paul Jean et œuvre de Christine O'Loughlin ©Musée de la ville – D. Huchon